

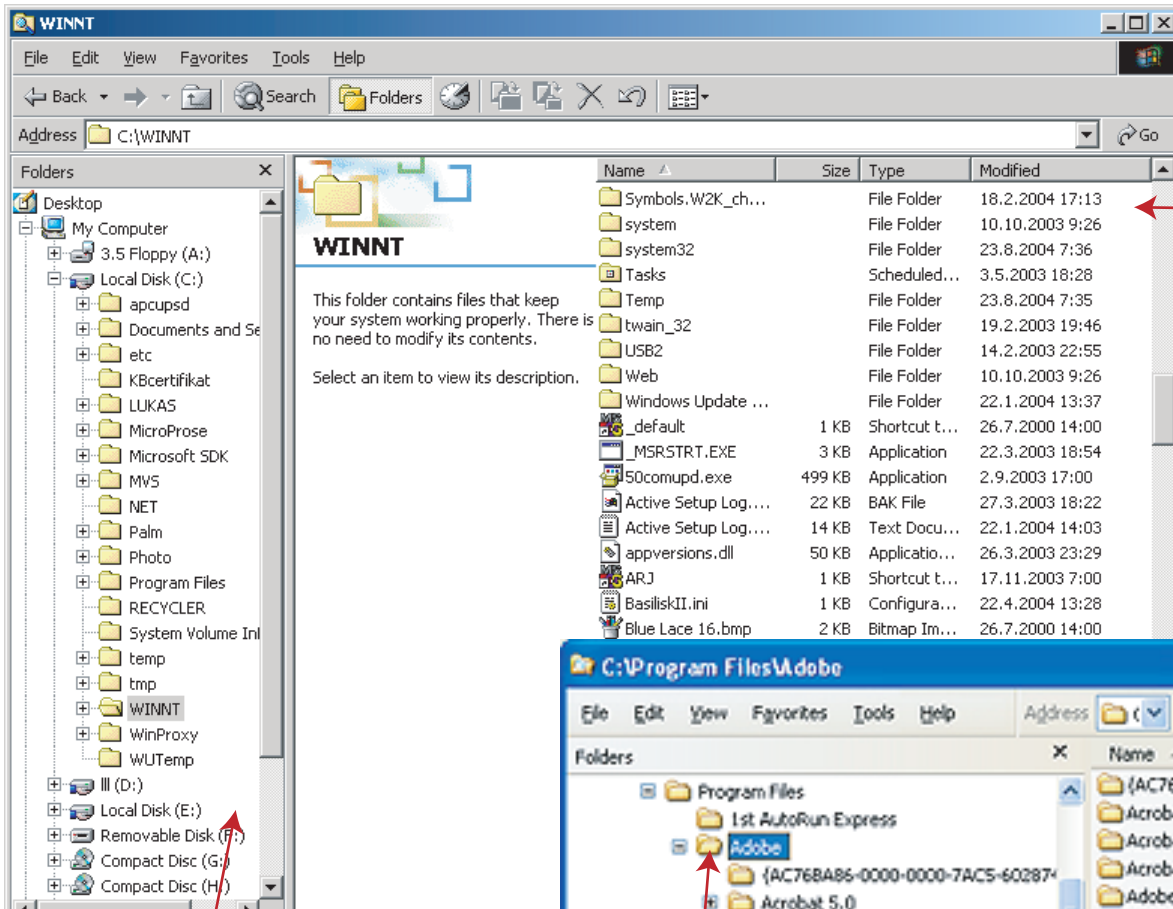
## Explorer le disque dur. Les fichiers et les dossiers.

Windows Explorer :

Cliquez sur Démarrer, Programmes, Explorateur Windows.

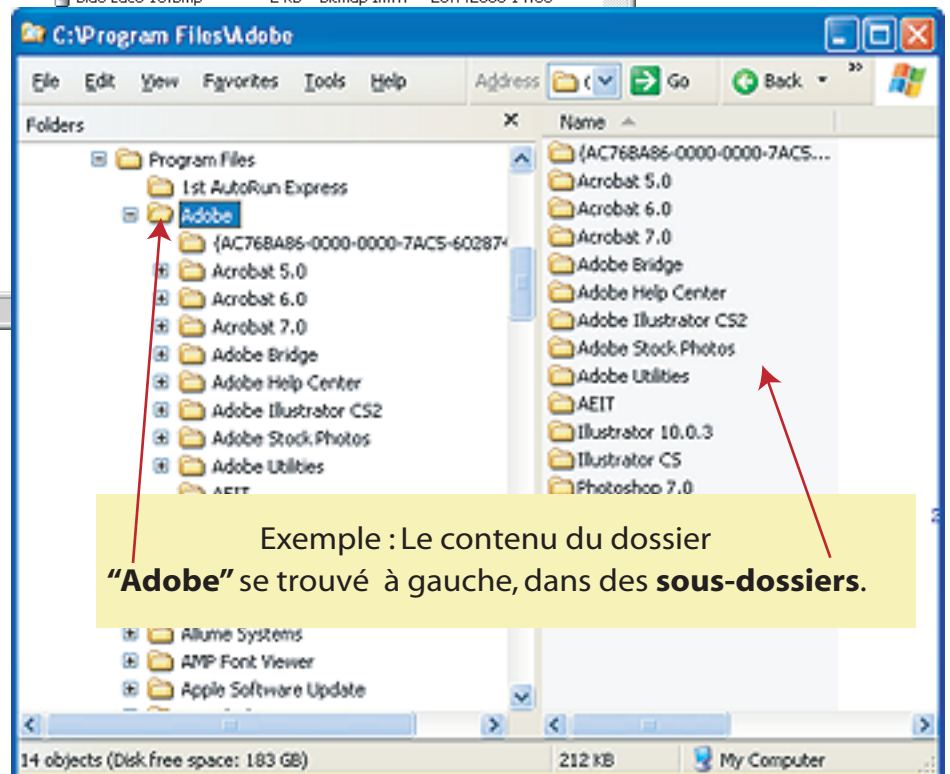
La fenêtre qui s'ouvre nous permet de visualiser l'ensemble des dossiers et des sous-dossiers de l'ordinateur.

L'ensemble des dossiers et des sous-dossiers constitue l'arborescence de l'unité de stockage.



La partie droite présente le **contenu du dossier** sélectionné à gauche : on y trouve les **fichiers** et éventuellement des **sous-dossiers**.

La partie gauche offre une représentation graphique de la structure du disque dur. Les petites valises jaunes représentent les différents **dossiers**. Certains comportent des **sous-dossiers** : ils sont précédés du symbole +, sur lequel il faut cliquer pour afficher les sous-dossiers.



Exemple : Le contenu du dossier **"Adobe"** se trouve à gauche, dans des **sous-dossiers**.

L'apparence de la partie droite peut être modifiée suivant les besoins :

Dans le menu Affichage, on a le choix entre Grandes icônes, Petites icônes, Liste, Détails etc. Toujours dans ce menu Affichage, vous pouvez aussi réorganiser les icônes par nom, type, taille ou date, suivant les besoins.

Sur l'ordinateur on peut avoir plusieurs types de fichiers :

- fichiers systèmes (fonctionnement de l'ordinateur)
- fichiers programmes (réliés aux logiciels)
- fichiers personnels( textes, images, sons...)

Chaque fichier possède un nom et une extension séparés par un point.

L'extension permet de reconnaître la nature de chaque fichier (en général 3 lettres).

**Exemples d'extensions:**

test.doc : fichier Word

test.xls : fichier Excel

test.gif : fichier image

test.mp3 : fichier son

test.jpg : fichier image etc